



Ministério da Educação
Fundo Nacional de Desenvolvimento da Educação
Coordenação Geral de Infra-Estrutura - CGEST



LISTAGEM DE PRODUTOS GRÁFICOS – ESTRUTURAL – 34 PRANCHAS

Estrutura de Concreto – 19 pranchas

Nome do arquivo	Título	Escala	Prancha
TIPO1-SFN-PLD-GER0-01_R02	Fundação indireta - Opção 1: Fundação blocos sobre estacas - Locação de obra e planta de cargas	indicada	1189x640
TIPO1-SFN-PLD-GER0-02_R02	Fundação indireta – Opção 1: Fundação blocos sobre estacas – Detalhamento das blocos	indicada	A0
TIPO1-SFS-PLD-GER0-03_R02	Fundação direta - Opção 2: Fundação sapatas – Locação de obra e planta de cargas	1:75	1189x640
TIPO1-SFS-PLD-GER0-04_R02	Fundação direta - Opção 2: Fundação sapatas – Detalhamento das sapatas	indicada	1050x594
TIPO1-SFS-PLD-GER0-05_R02	Fundação direta - Opção 2: Fundação sapatas – Detalhamento das sapatas	indicada	A1
TIPO1-SCF-PLB-N000-06_R02	Planta de formas – Nível 0,00	1:75	1050x594
TIPO1-SCV-PLD-N000-07_R02	Vigas nível 0,00 – Forma e armação	indicada	1050x594
TIPO1-SCV-PLD-N000-08_R02	Vigas nível 0,00 – Forma e armação	indicada	1050x594
TIPO1-SCV-PLD-N000-09_R02	Vigas nível 0,00 – Forma e armação	indicada	1050x594
TIPO1-SCV-PLD-N000-10_R02	Vigas nível 0,00 – Forma e armação	indicada	A1
TIPO1-SCP-PLD-N000-11_R02	Pilares nível 0,00 – Forma e armação	indicada	A1
TIPO1-SCF-PLB-N310-12_R02	Planta de formas – Nível 3,10	1:75	1050x594
TIPO1-SCV-PLD-N310-13_R02	Vigas nível 3,10 – Forma e armação	indicada	1050x594
TIPO1-SCV-PLD-N310-14_R02	Vigas nível 3,10 – Forma e armação	indicada	1050x594
TIPO1-SCV-PLD-N310-15_R02	Vigas nível 3,10 – Forma e armação	indicada	1050x594
TIPO1-SCV-PLD-N310-16_R02	Vigas nível 3,10 – Forma e armação	indicada	A1
TIPO1-SFN-PLD-RES0-17_R02	Reservatório – Detalhamento da fundação	indicada	A1
TIPO1-SCO-PLD-MUR0-18_R02	Muro frontal – Forma e armação	indicada	A1
TIPO1-SCO-PLD-GAS0-19_R02	Abrigo do gás – Forma e armação	indicada	A1

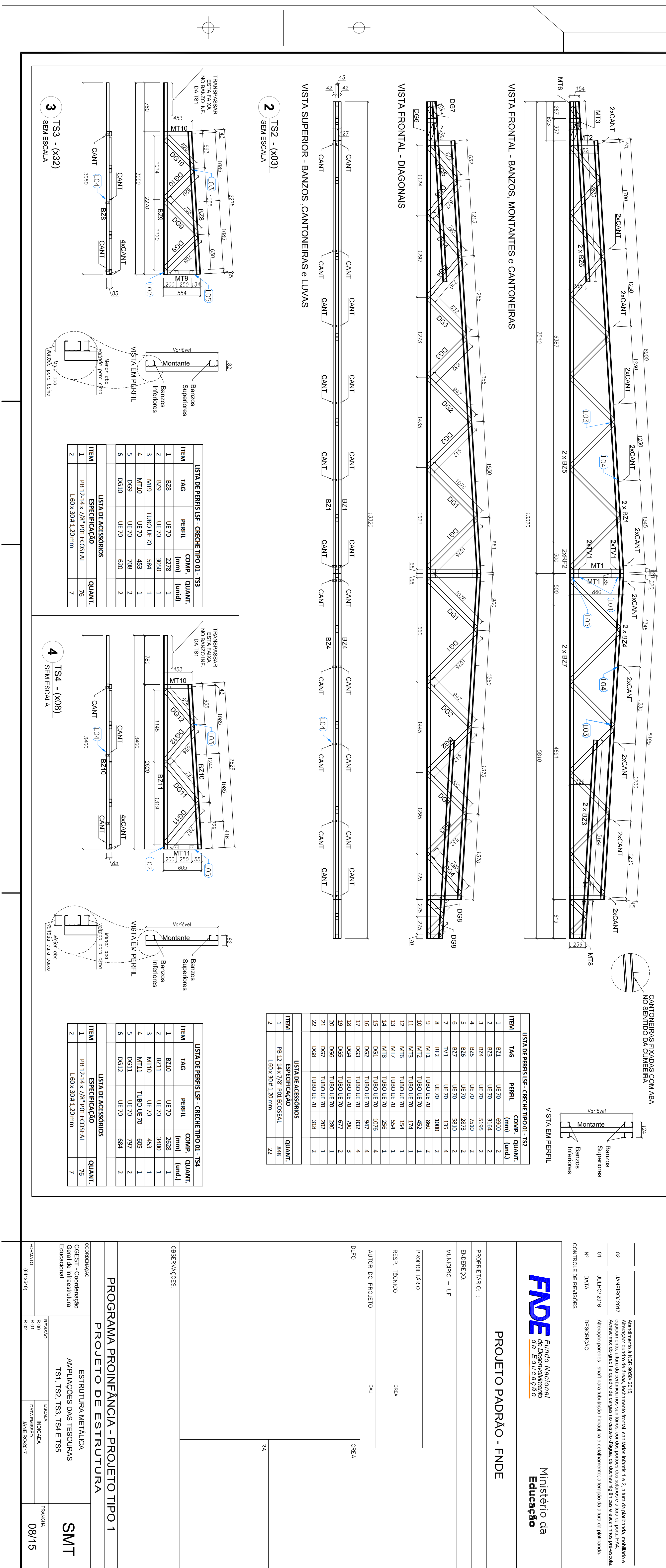
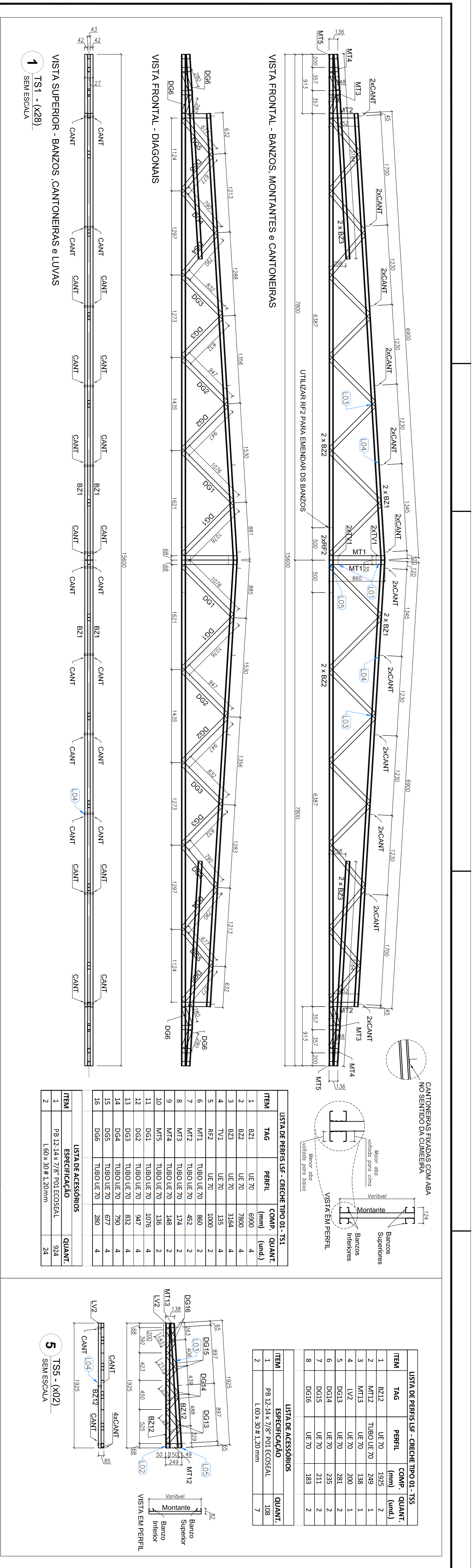


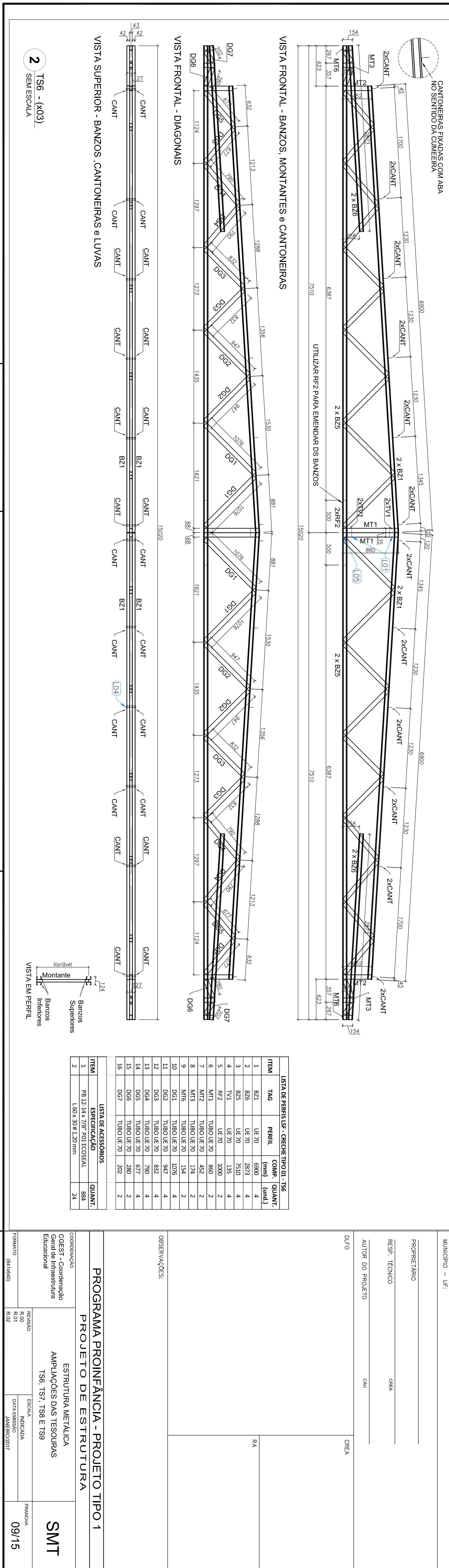
Ministério da Educação
Fundo Nacional de Desenvolvimento da Educação
Coordenação Geral de Infra-Estrutura - CGEST

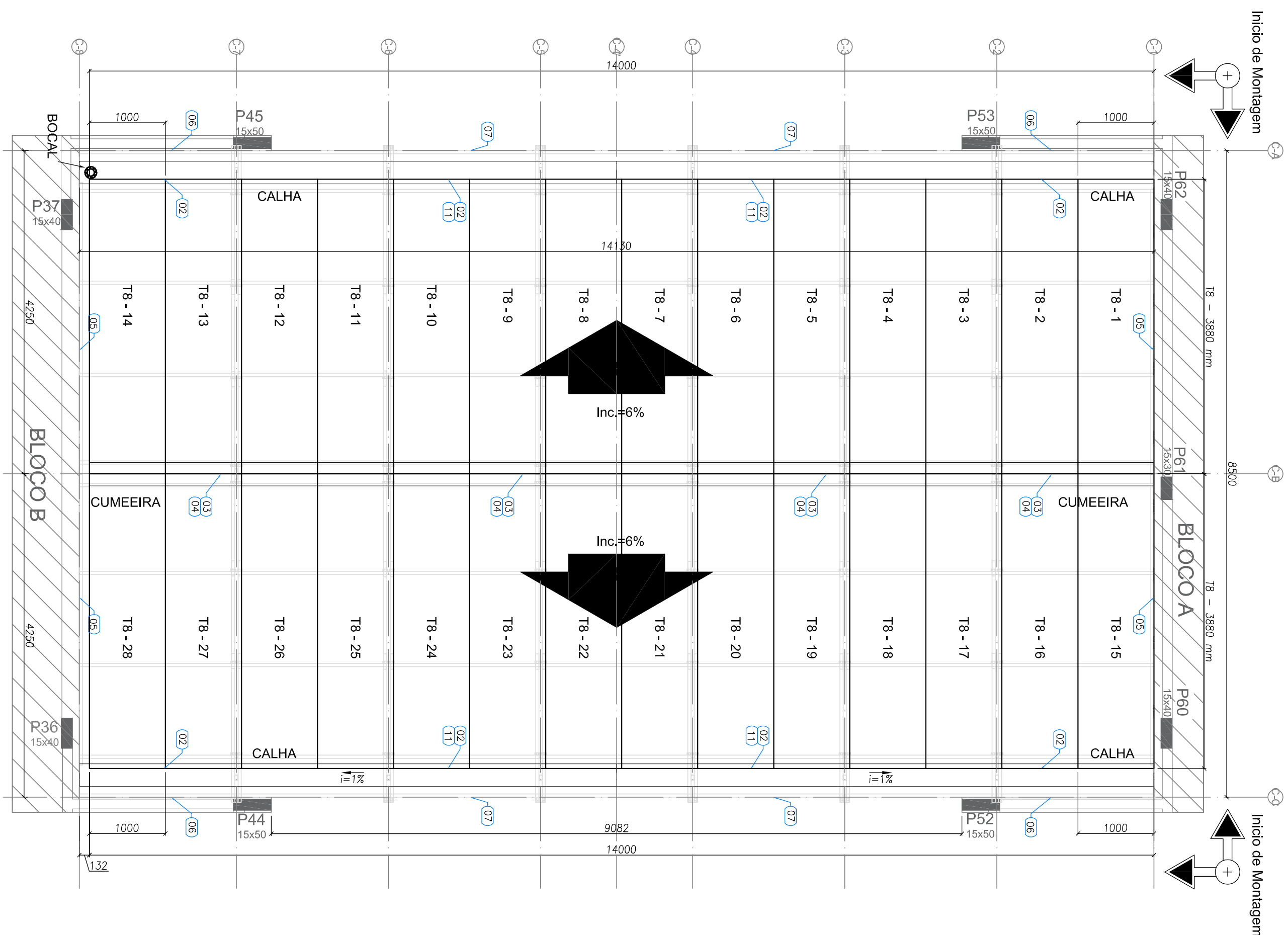


Estrutura Metálica – 15 pranchas

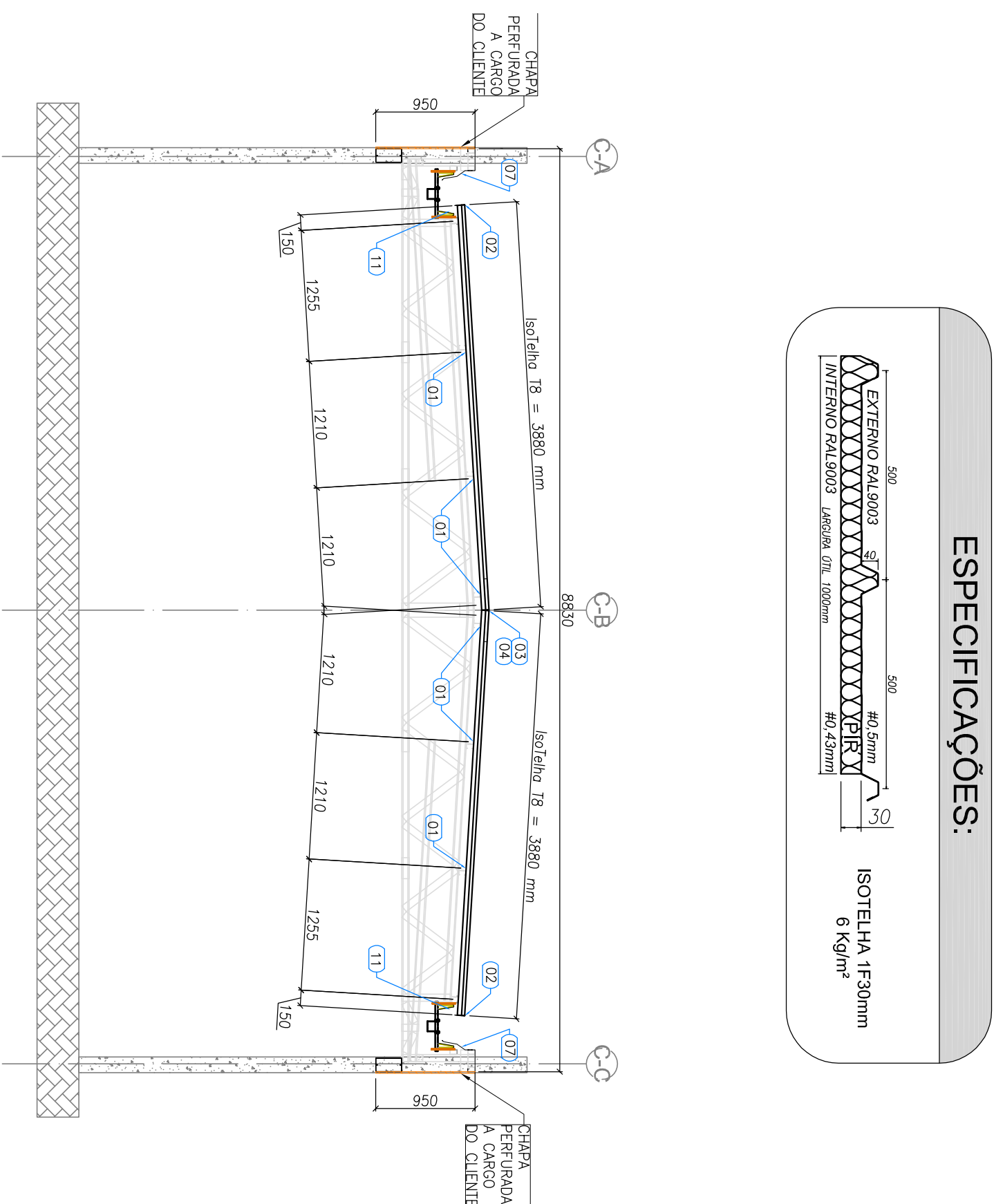
Nome do arquivo	Título	Escala	Prancha
TIPO1-SMT-COB-GER0-01_R02	Planta da cobertura e notas – locação das bases – Bloco A e Bloco B	1:75	841x640
TIPO1-SMT-PLE-BLCA-02_R02	Estrutura da cobertura e elevações – Bloco A	1:75	1050x640
TIPO1-SMT-FOR-BLCA-03_R02	Estrutura do forro – Bloco A	1:75	841x640
TIPO1-SMT-PLE-BLCB-04_R02	Estrutura da cobertura e elevações – Bloco B	1:75	1050x640
TIPO1-SMT-FOR-BLCB-05_R02	Estrutura do forro – Bloco B	1:75	841x640
TIPO1-SMT-PLE-BLCC-06_R02	Estrutura da cobertura e elevações – Bloco C Pátio coberto	Indicada	841x640
TIPO1-SMT-PLE-GER0-07_R02	Planta da cobertura – Calhas – Bloco A, Bloco B e Bloco C	1:75	841x640
TIPO1-SMT-AMP-GER0-08_R02	Ampliações das tesouras – TS1, TS2, TS3, TS4 E TS5	indicada	841x640
TIPO1-SMT-AMP-GER0-09_R02	Ampliações das tesouras – TS6, TS7, TS8 E TS9	indicada	841x640
TIPO1-SMT-DET-GER0-10_R02	Detalhes construtivos	indicada	1050x640
TIPO1-SMT-DET-GER0-11_R02	Detalhes construtivos	indicada	1050x640
TIPO1-SMT-COB-BLCA-12_R02	Planta de telhas e elevações – Bloco A	1:75	841x640
TIPO1-SMT-COB-BLCB-13_R02	Planta de telhas e elevações – Bloco B	1:75	841x640
TIPO1-SMT-COB-BLCC-14_R02	Planta de telhas e elevações – Bloco C Pátio coberto	1:50	A1
TIPO1-SMT-DET-GER0-15_R02	Detalhes construtivos	indicada	841x640







1 **BLOCO C - PLANTA DE COBERTURA**
ESCALA: 1/50




3 **BLOCO C - ELEVÇÃO - EIXO C2 E C7**
ESCALA: 1/50



LISTA DE TELHAS - CRESCHE TIPO 1 - BLOCO C				
ITEM	TAG	PERFIL	COMPRIMENTO (mm)	QNTD.
1	T8	ISOTELHA PIR 30MM	3880	28

[illegible]

01	JULHO/2016	DATA	DESCRIÇÃO
02	JANEIRO/2017		Adeusamento, NBR 9550/2015; Aterroagem, quanto de áreas, incrementos totais, sentidos laterais 1 e 2, altura da platibanda, mobiliário e sinalização; Arredondos do gradil e quanto de cunços no canteiro digital, de dutos hidráulicos e esanários pressurizados; Atérrimo, paradas - shift para mobilização hidráulica e desalinhamento, aterragem da altura da platibanda.

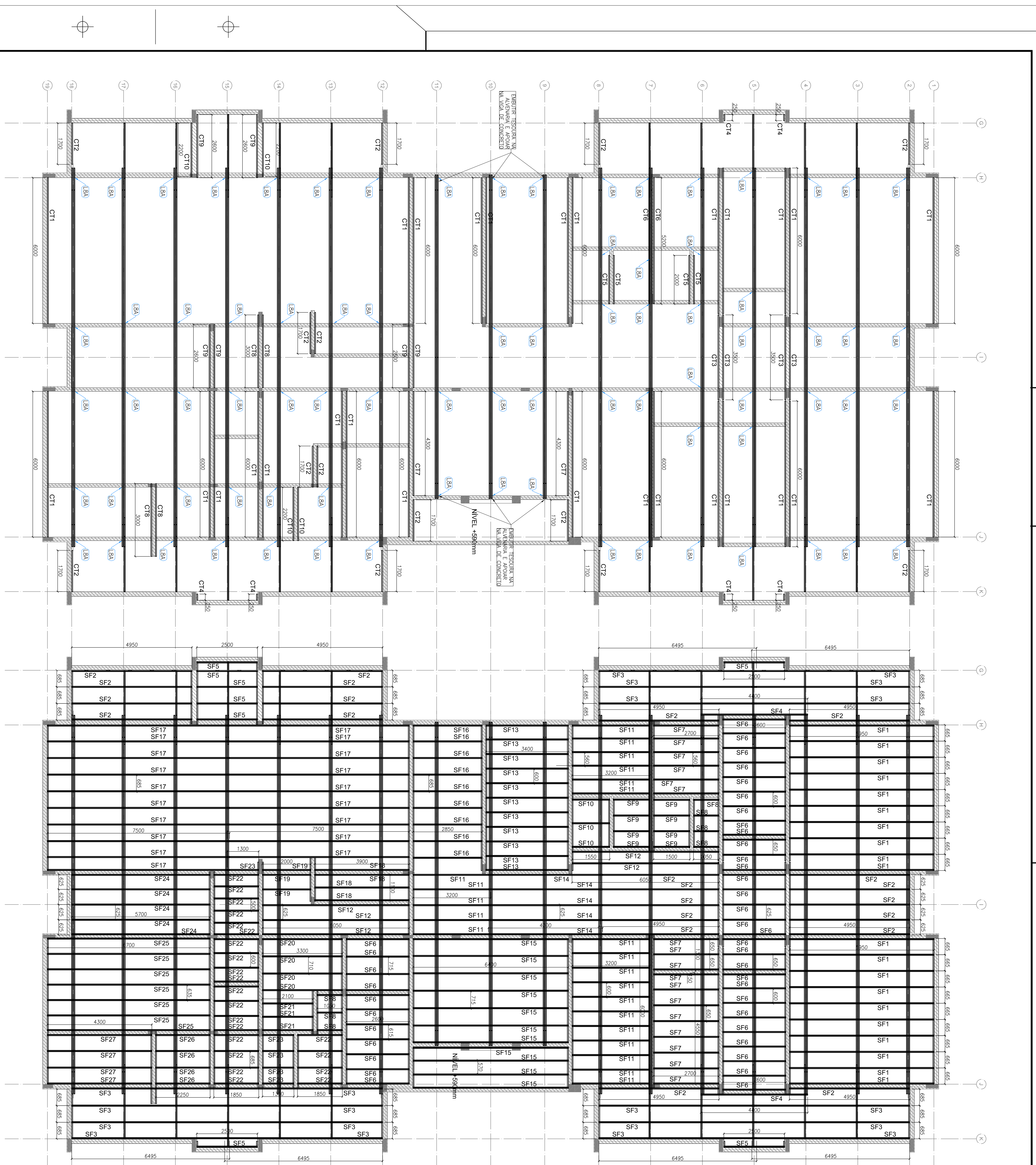
 <div> <div>FND E</div> <div>Fundo Nacional de Desenvolvimento da Educação</div> </div>		<div>Ministério da Educação</div>
<div>PROJETO PADRÃO - FNDE</div>		
<div>PROPRIETÁRIO :</div>		
<div>ENDEREÇO:</div>		
<div>MUNICÍPIO – UF:</div>		
<div>PROPRIETÁRIO</div>		
<div>RESP. TÉCNICO</div>		<div>CREA</div>
<div>AUTOR DO PROJETO</div>		<div>CAD</div>
<div>OUTRO</div>		<div>CREA</div>
<div>RA</div>		

PROGRAMA PROINFÂNCIA - PROJETO TIPO 1					
PROJETO DE ESTRUTURA					
ESTRUTURA METÁLICA					
PLANTA DE TELHAS E ELEVAÇÕES					
BLOCO C - PÁTIO COBERTO					
REVISÃO	LEGENDA				
R-01	DATA EMISSÃO				
	JAN/EIRO/2017				
PRONCHIA		SMT			
14/15					

[illegible]

DETALHE 00	ENCANHE DA SOBREPÓSICÃO LATERAL DA ISOTELHA	
DETALHE 01	FIXAÇÃO DA ISOTELHA	
DETALHE 02	ACABAMENTO TRAPEZOIDAL	
DETALHE 03	CUMEIRA TRAPEZOIDAL	
DETALHE 04	ACABAMENTO INTERNO CUMEIRA ACOVO	
DETALHE 05	RUFO LATERAL FIXADO EM ALVENARIA	
DETALHE 06	RUFO PRINCIPAL	
DETALHE 07	PERFIL CARTELA + PRINCIPAL - BLOCO C	
DETALHE 08	PERFIL CARTOLA - SUPERIOR DENTADO - BLOCO B	
DETALHE 09	RUFO SUPERIOR DENTADO	
DETALHE 10	RUFO LATERAL	

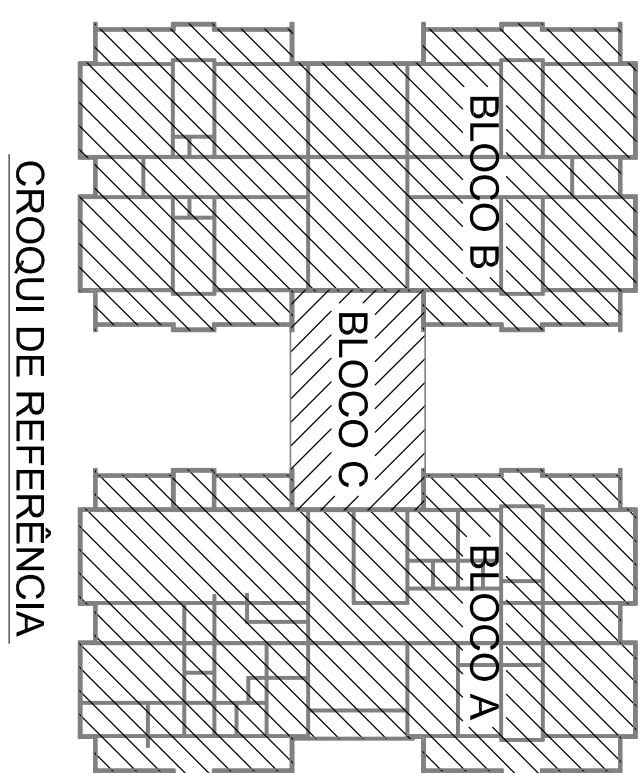
[illegible][illegible]



1 BLOCO A - VISTA EM PLANTA - CANTONEIRAS DO FORRO
ESCALA: 1/75

2 BLOCO A - VISTA EM PLANTA - SUPORTES DO FORRO
ESCALA: 1/75

USAF REFERENCE - ORDRE PETIT - SLOCO A				
ITEM	YWG	PETRA	COMPARTIMENTO	QUANT
			(mm)	
1	G13	1.5650	3500	4
2	G13	1.5650	1100	4
3	G13	1.5650	2000	4
4	G13	1.5650	2000	4
5	G13	1.5650	5200	2
6	G13	1.5650	5200	2
7	G13	1.5650	3000	4
8	G13	1.5650	3000	4
9	G13	1.5650	2000	4
10	G13	1.5650	2000	4
11	G13	1.5650	2000	4
12	G13	1.5650	2000	4
13	G13	1.5650	2000	4
14	G13	1.5650	2000	4
15	G13	1.5650	2000	4
16	G13	1.5650	2000	4
17	G13	1.5650	2000	4
18	G13	1.5650	2000	4
19	G13	1.5650	2000	4
20	G13	1.5650	2000	4
21	G13	1.5650	2000	4
22	G13	1.5650	2000	4
23	G13	1.5650	2000	4
24	G13	1.5650	2000	4
25	G13	1.5650	2000	4
26	G13	1.5650	2000	4
27	G13	1.5650	2000	4
28	G13	1.5650	2000	4
29	G13	1.5650	2000	4
30	G13	1.5650	2000	4
31	G13	1.5650	2000	4
32	G13	1.5650	2000	4
33	G13	1.5650	2000	4
34	G13	1.5650	2000	4
35	G13	1.5650	2000	4
36	G13	1.5650	2000	4
37	G13	1.5650	2000	4
38	G13	1.5650	2000	4
39	G13	1.5650	2000	4
40	G13	1.5650	2000	4
41	G13	1.5650	2000	4
42	G13	1.5650	2000	4
43	G13	1.5650	2000	4
44	G13	1.5650	2000	4
45	G13	1.5650	2000	4
46	G13	1.5650	2000	4
47	G13	1.5650	2000	4
48	G13	1.5650	2000	4
49	G13	1.5650	2000	4
50	G13	1.5650	2000	4



Nº	DATA	DESCRIÇÃO
01	JULHO 2016	Aleatório parâmetro - shift para diagnóstico histológico e detalhamento; alteração da altura da gibbidade.
02	JANEIRO 2017	Aleatório quimico da base; tratamento focal; alterações floridas; 1 e 2 altura da gibbidade; realinhamento; shift da química nos substratos; cor dos pontos dos substratos e da base (em parte); Aumento do tamanho de campo no diagnóstico; alteração da altura da gibbidade e realinhamento.
03	ABRIL 2017	Alteração de cor da base; alteração da altura da gibbidade; alteração da altura da gibbidade; alteração da altura da gibbidade; alteração da altura da gibbidade.

CONTROLE DE REVISÕES

FNDE Fundo Nacional de Desenvolvimento da Educação

Ministério da Educação

PROJETO PADRÃO - FNDE

PROPRIETÁRIO :	
ENDEREÇO _____	
MUNICÍPIO = UF _____	

PROPRIETÁRIO _____	

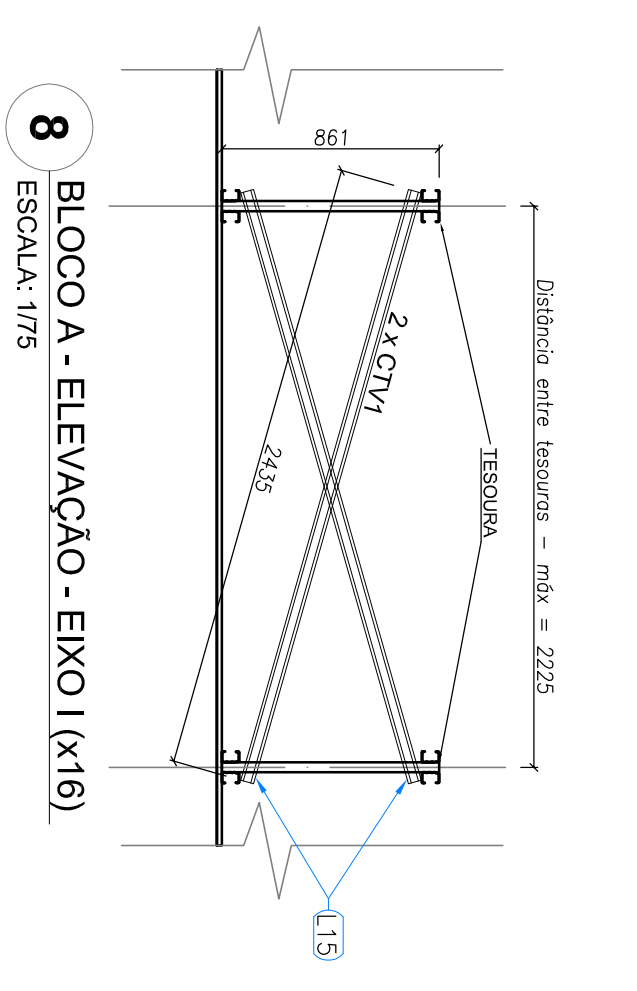
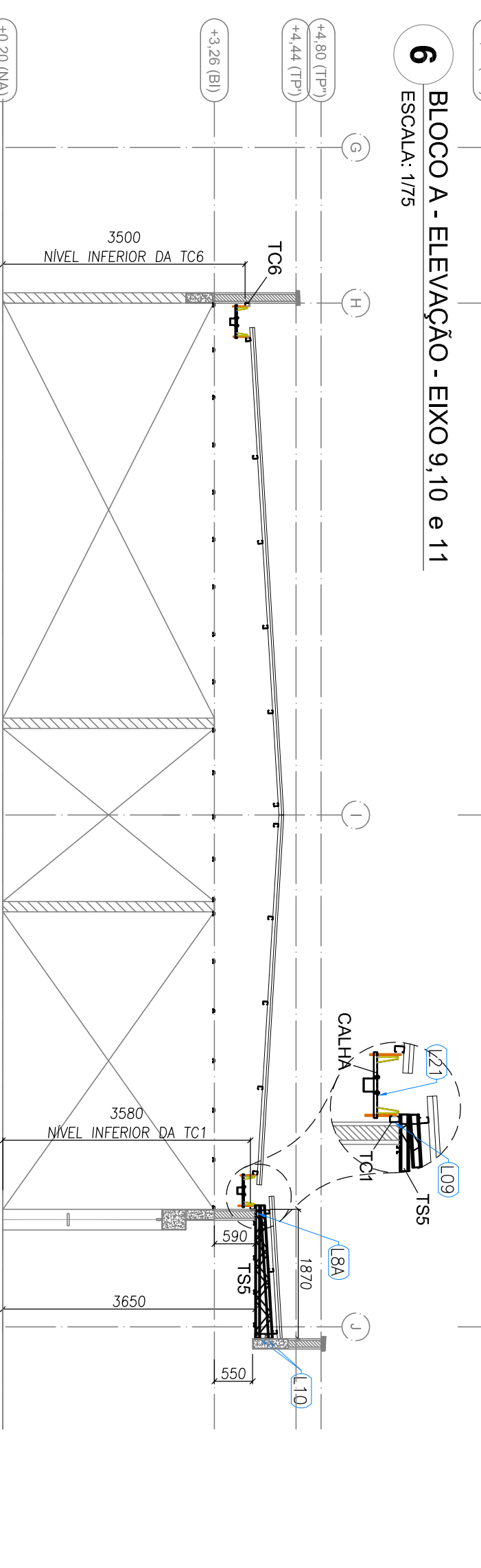
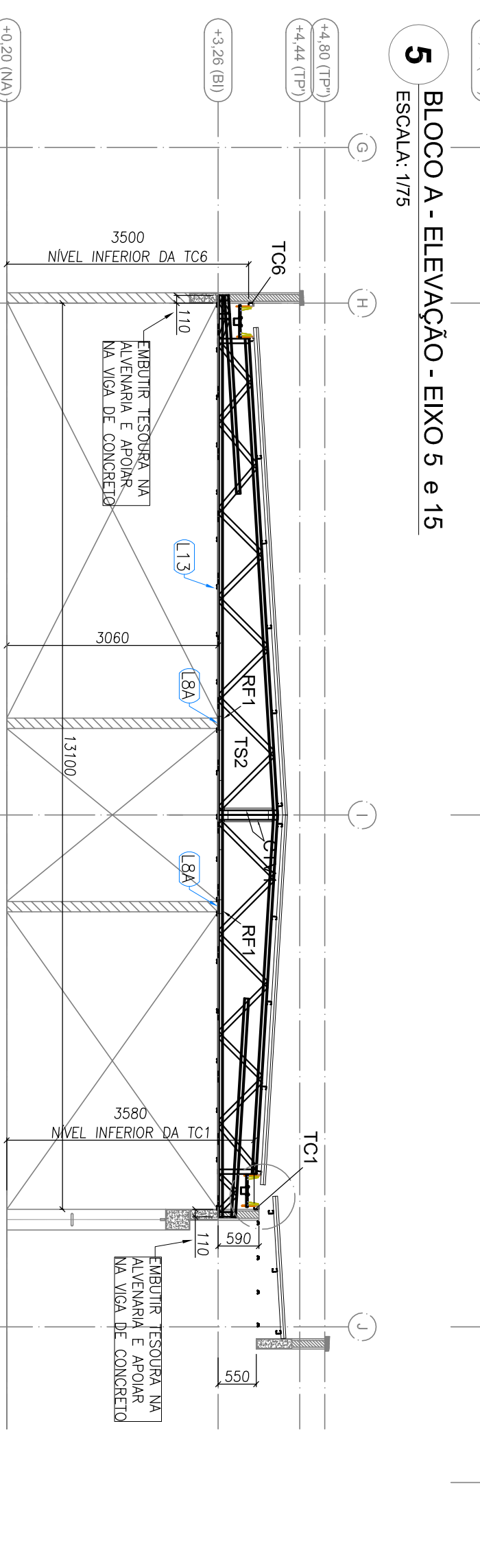
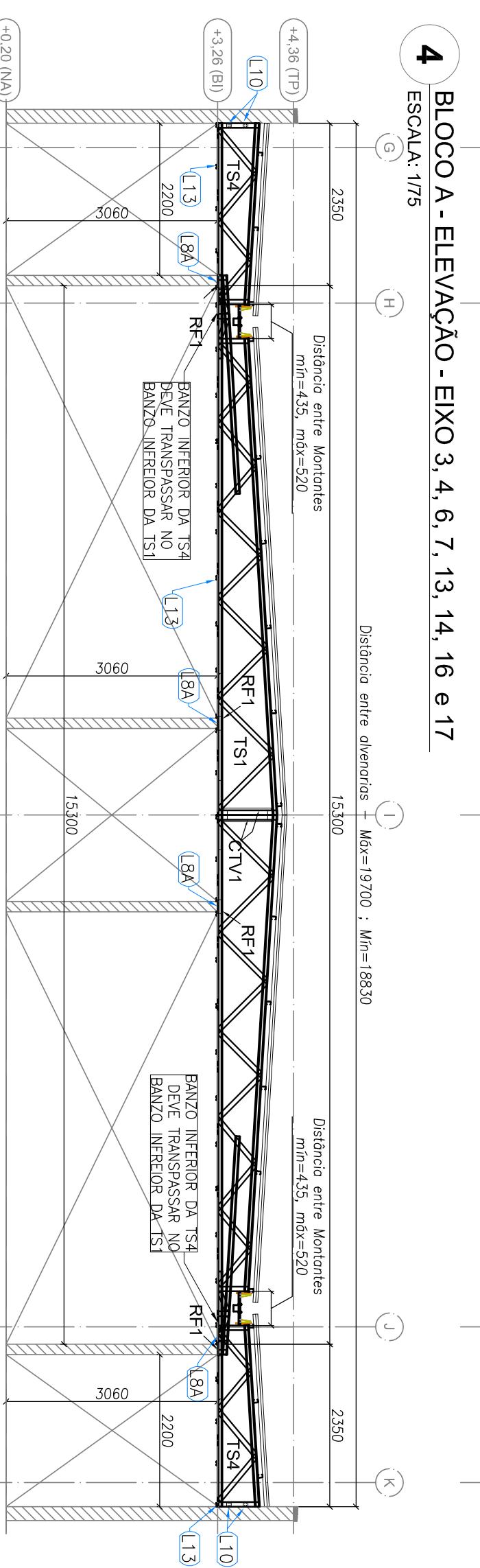
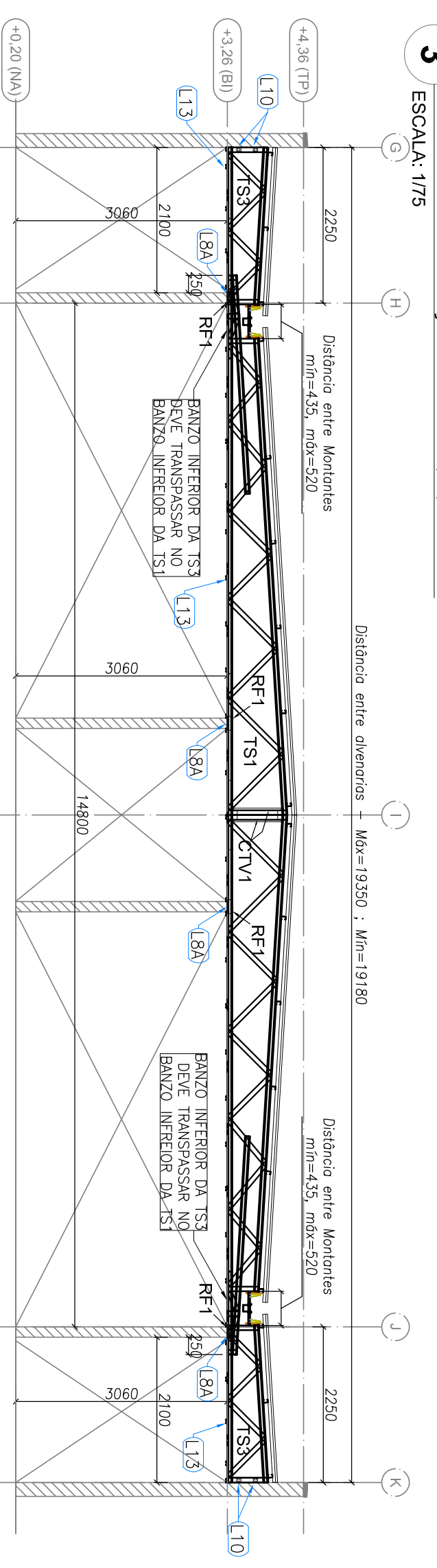
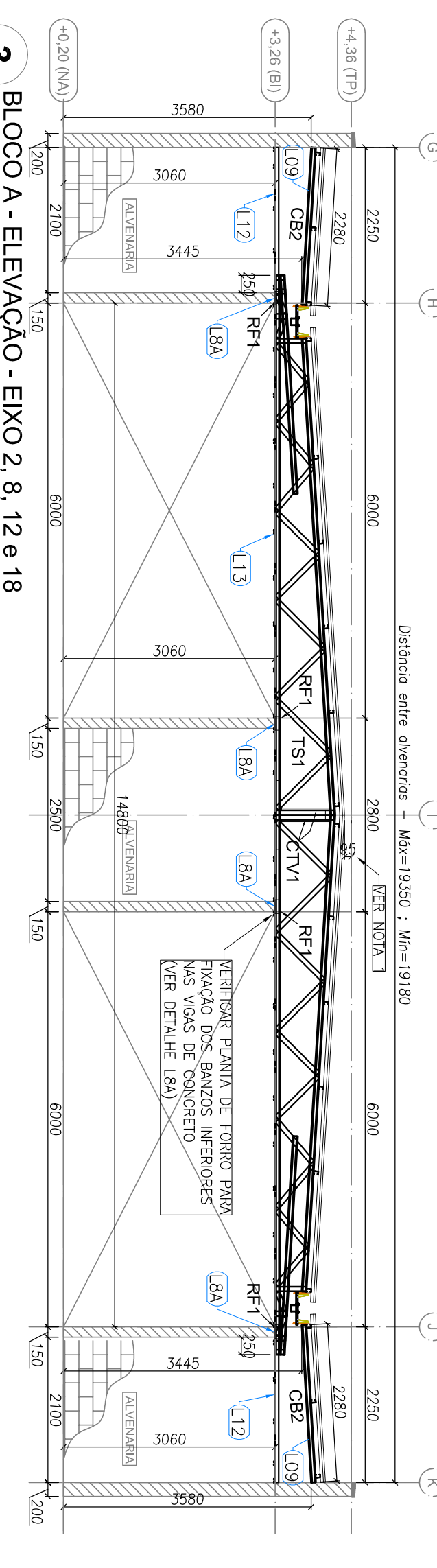
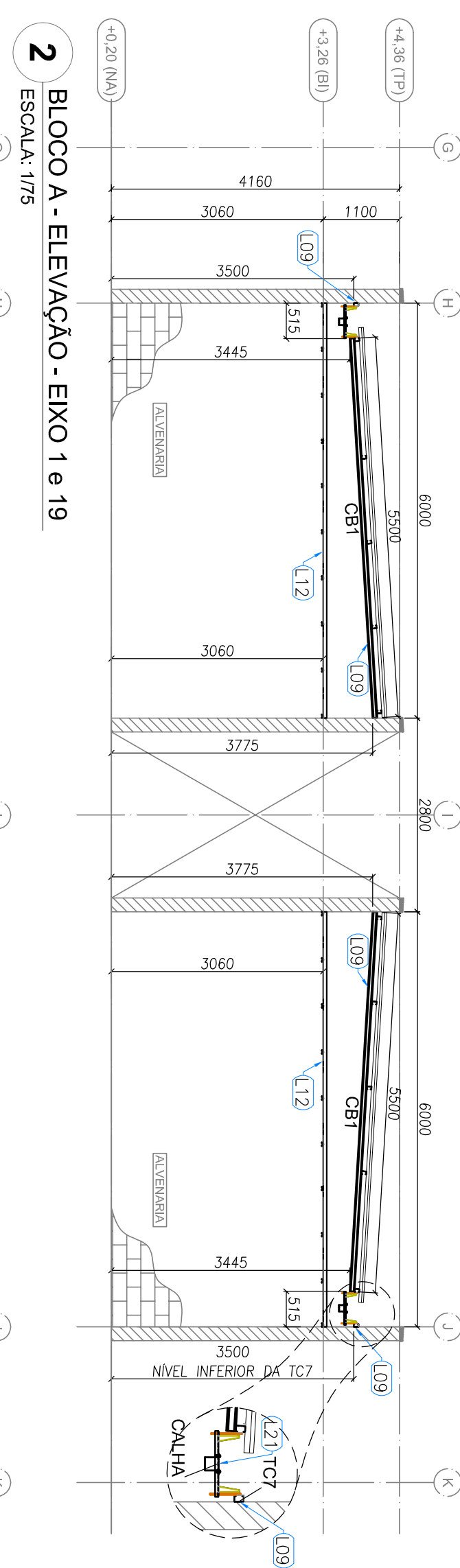
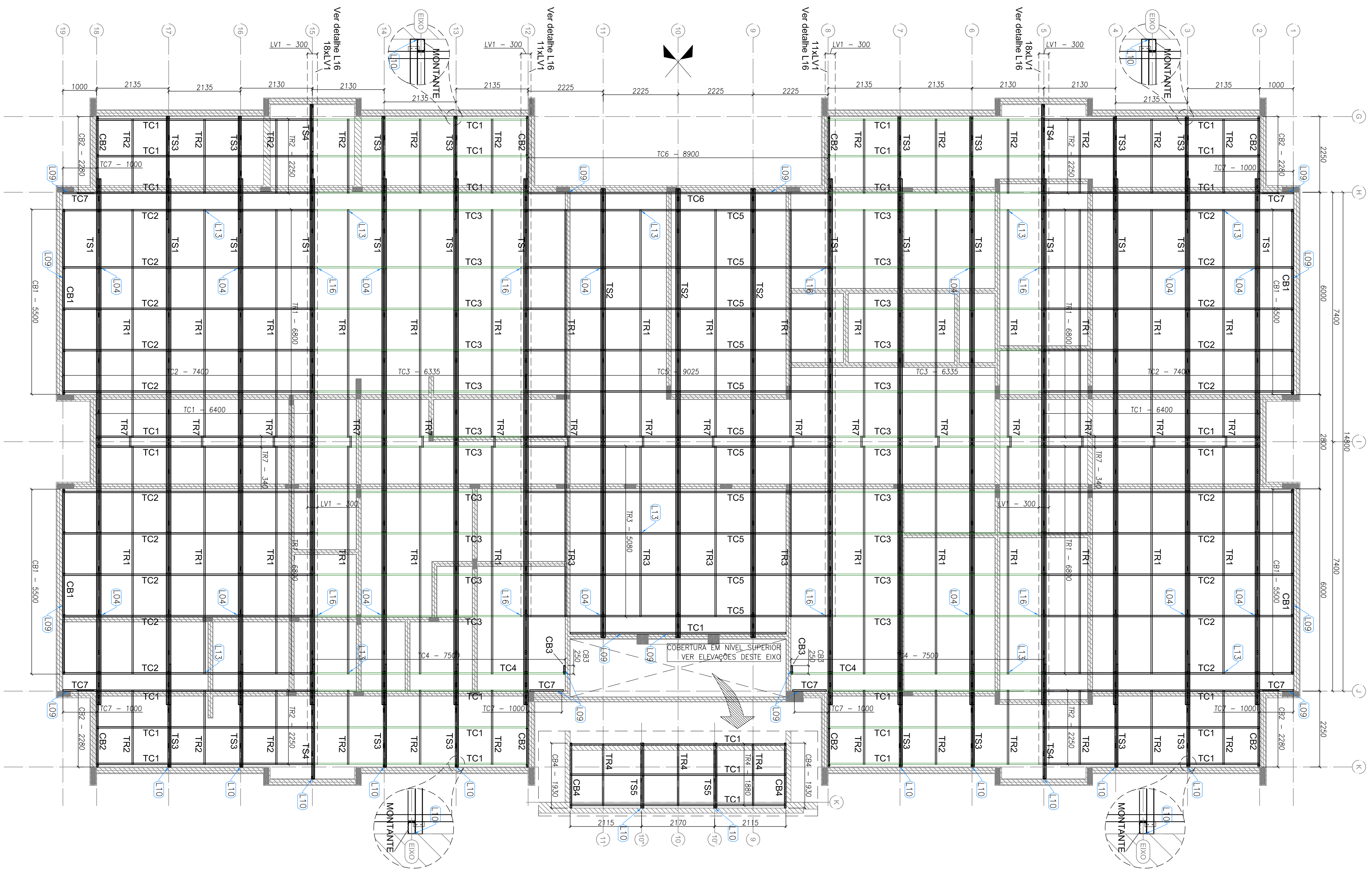
NÍVEL TÉCNICO _____	

AUTOR DO PROJETO _____	

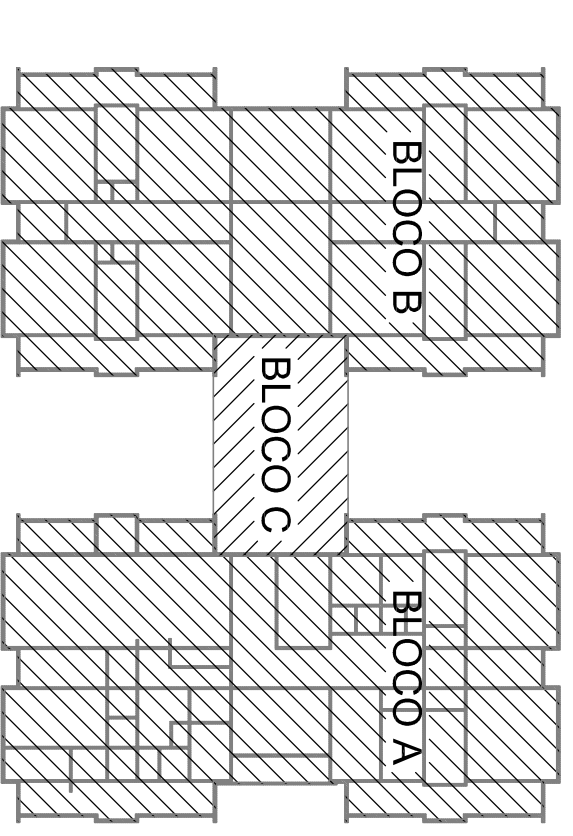
DATA _____	


[illegible]

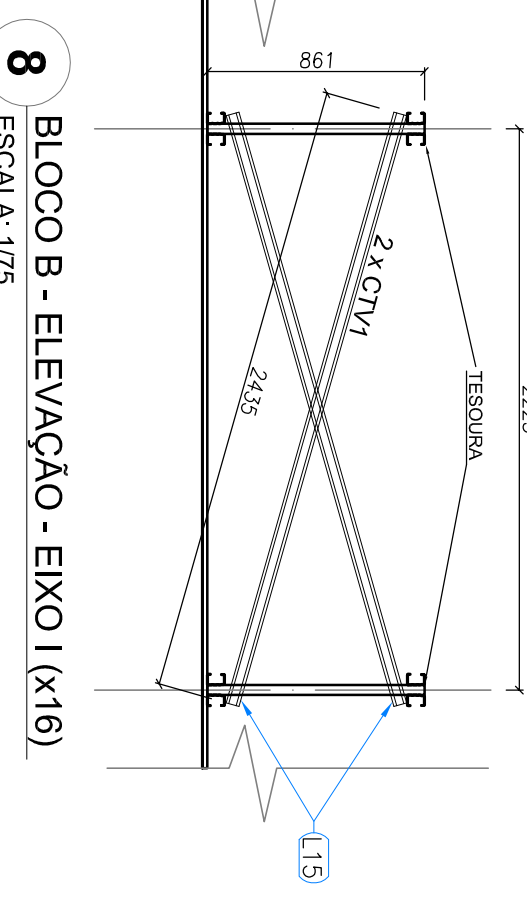
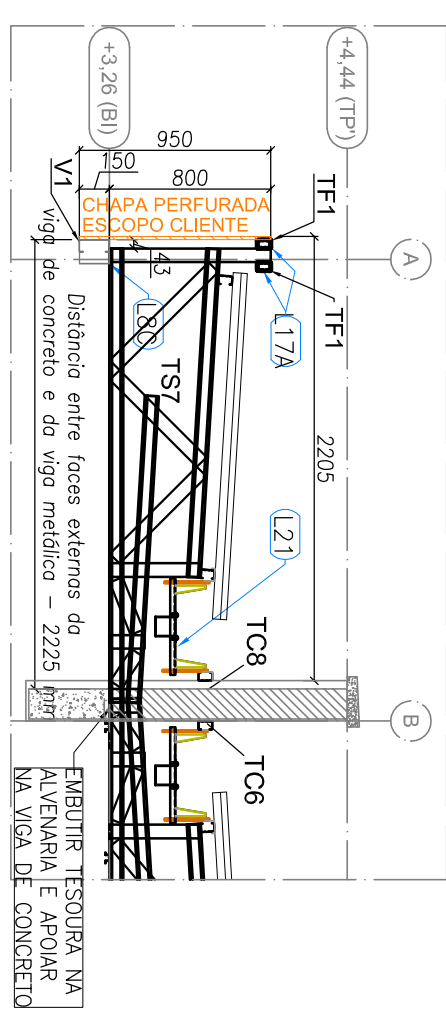
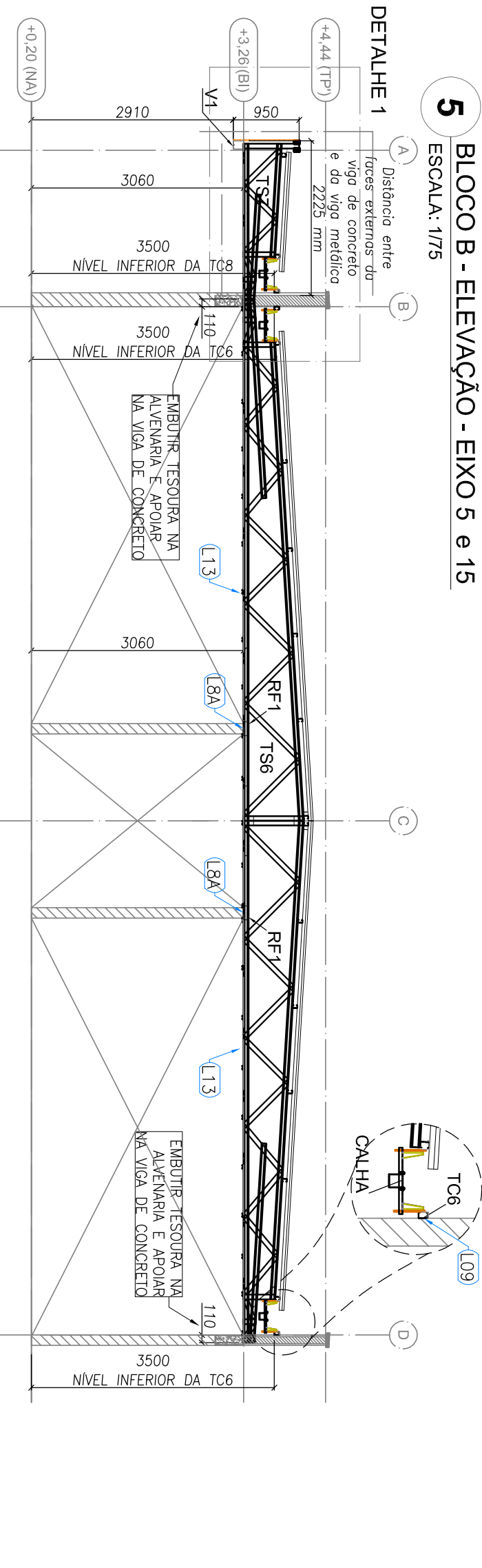
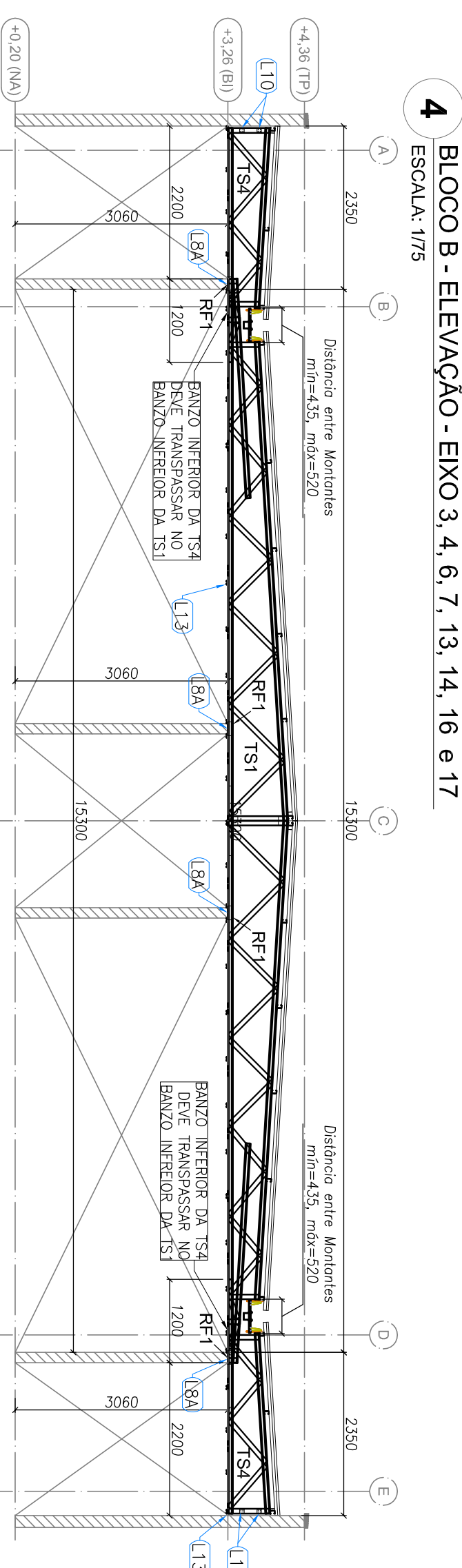
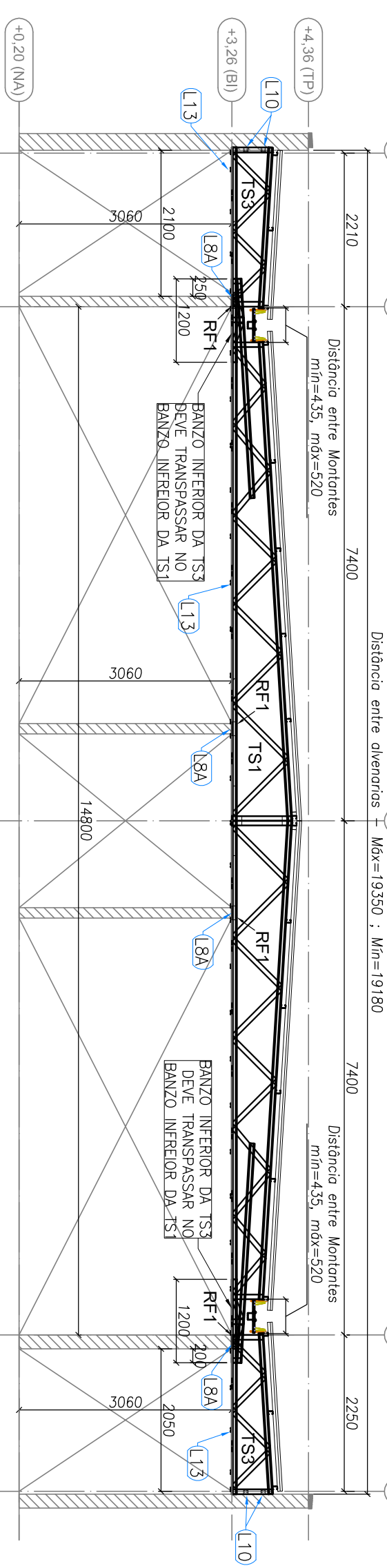
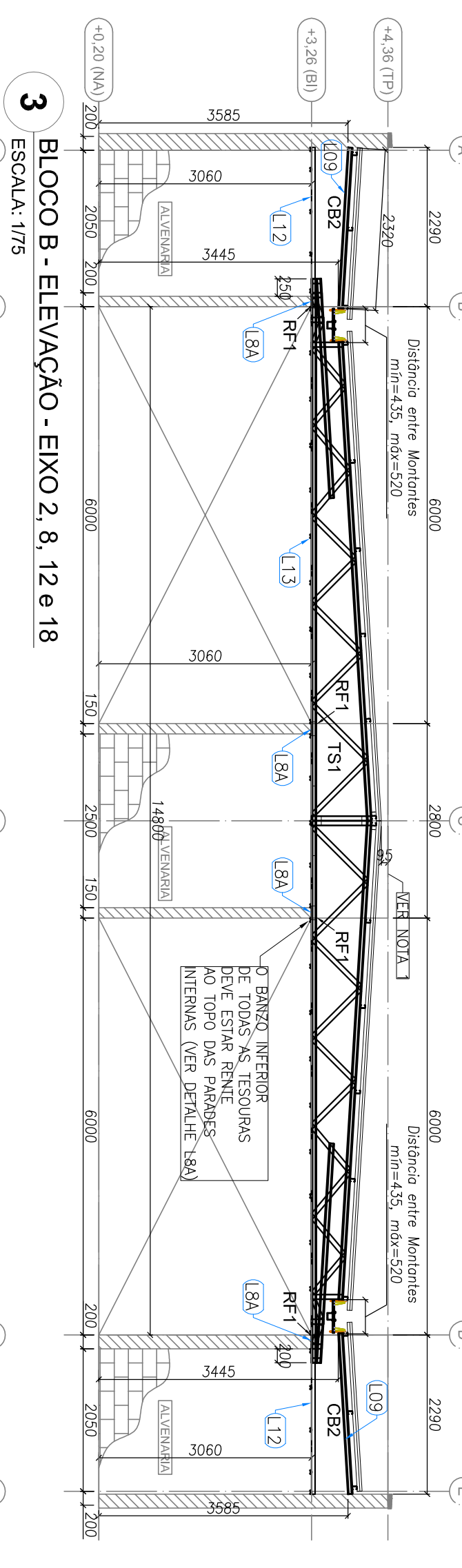
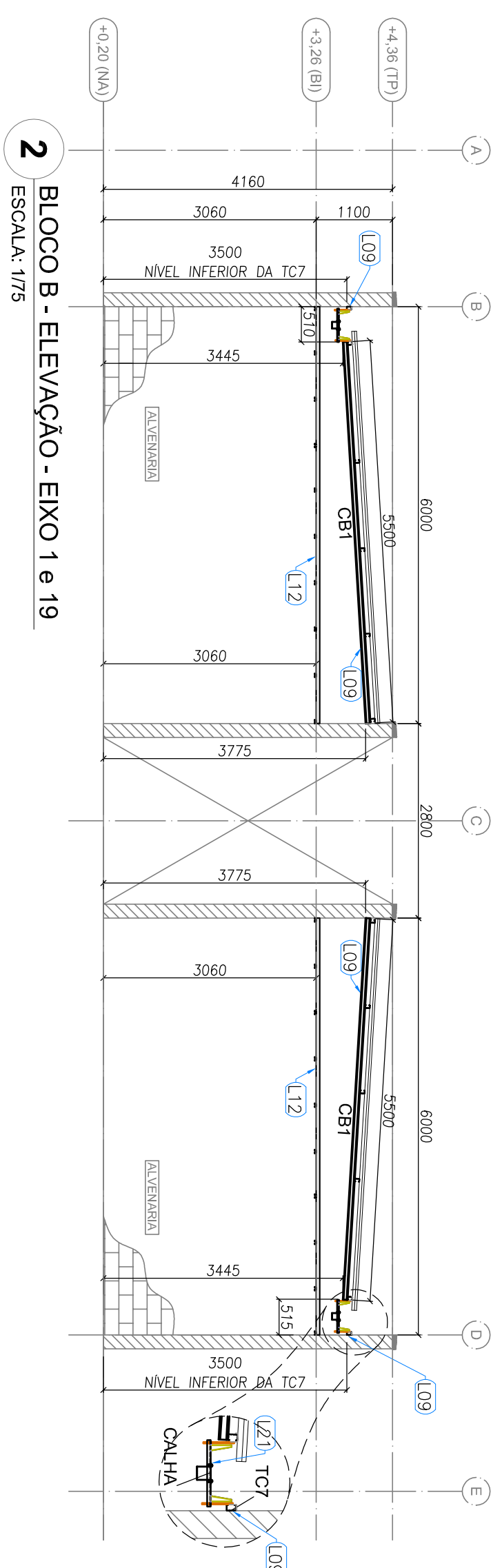
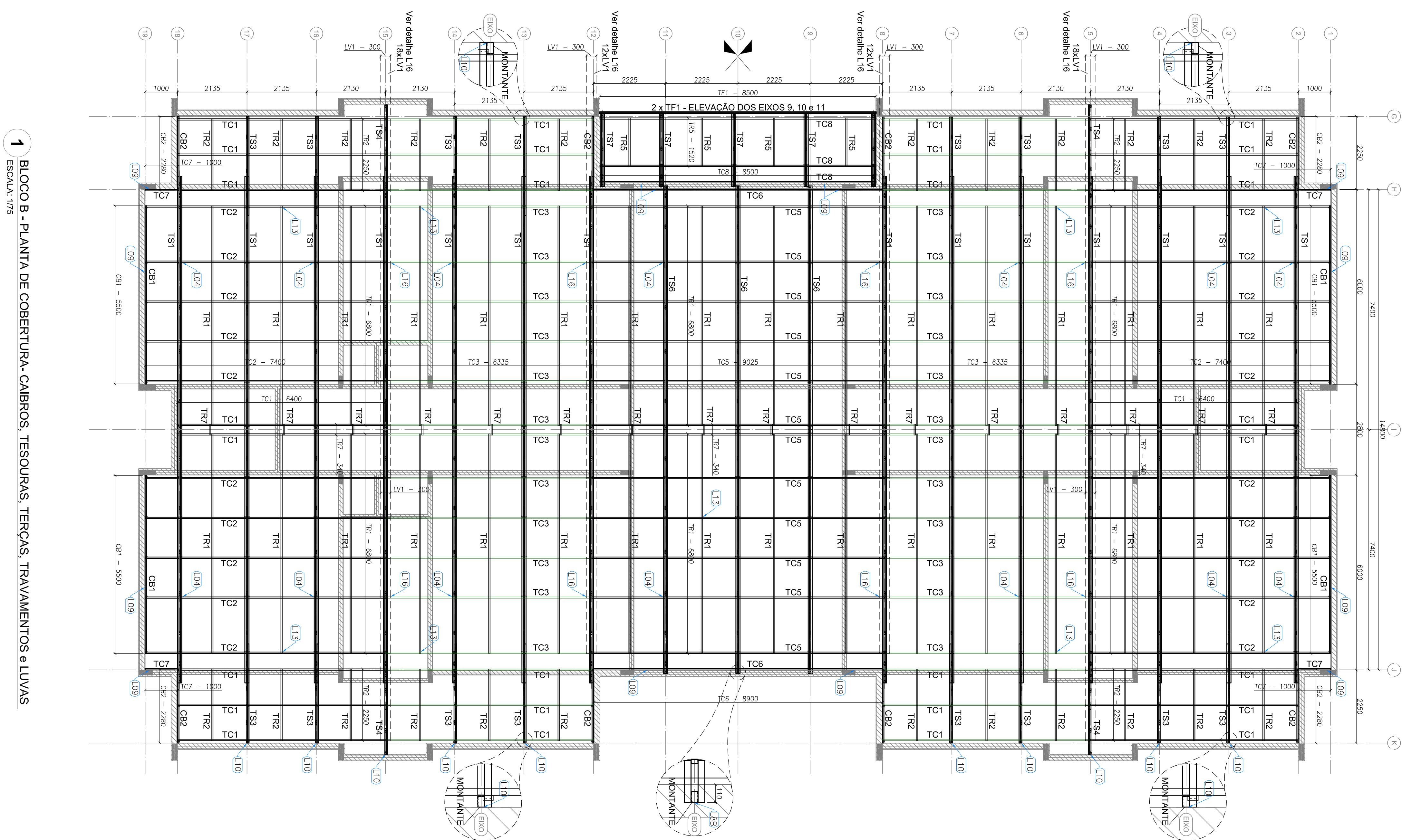
PROGRAMA PROINFANCIA - PROJETO TIPO 1	
PROJETO DE ESTRUTURA	
CONCEPÇÃO ICSA - Companhia de Infraestrutura Educacional	ESTRUTURA METALICA ESTRUTURA DE FERRÃO BLOCO A
PROJETO (6x4x4)	PROJETO RUBEN R. 61 S/115 JANEIRO/2007
PROJETO RUBEN R. 61 S/115 JANEIRO/2007	PROJETO 03/15



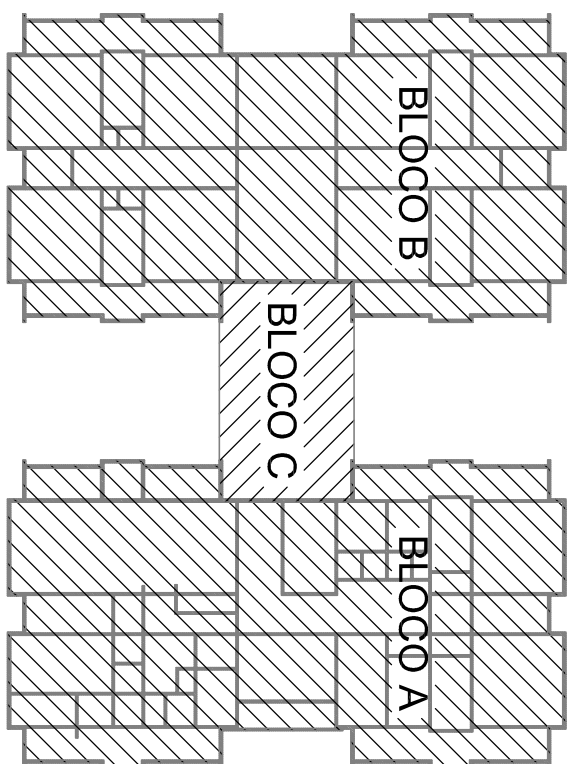
LSTADÉ PARRIS LIST - CRECHE IPO 1 - BLOCO A				
ITEM	TAG	PERFIL	COMPRIMENTO (mm)	QNTD.
1	CB1	UE 70	15600	14
2	CB2	UE 70	13300	3
3	CB3	UE 70	2200	4
4	CB4	UE 70	250	2
5	TC1	UE 70	6400	32
6	TC2	UE 70	7400	20
7	TC3	UE 70	6535	11
8	TC4	UE 70	5000	22
9	TC5	UE 70	5000	12
10	TC6	UE 70	8800	6
11	TC7	UE 70	1000	1
12	TR1	CAR 3200	6800	28
13	TR2	CAR 3200	2250	24
14	TR3	CAR 3200	5040	4
15	TR4	CAR 3200	1860	3
16	TR7	CAR 3200	540	10
17	LV1	UE 70	300	58
18	CLV1	CAR 3200	2455	32
19	RF1	UE 70	200	156
20	TS1		15600	14
21	TS2		13300	3
22	TS3		3060	16
23	TS4		3400	4
24	TS5		1855	2

[illegible]

<div style="text-align: right;">  Fundação Nacional de Desenvolvimento da Educação </div> <div style="text-align: left; margin-top: -10px;"> Ministério da Educação </div>					
PROLETO PADRÃO - FNDE					
Proprietário: _____ Endereço: _____ Município - UF: _____					
<div style="display: flex; justify-content: space-between;"> <div> <u>PROPRIETÁRIO</u> RGSP TÉCNICO _____ AUTOR DO PROLETO _____ DATA _____ </div> <div> CREA _____ RA _____ </div> </div>					
OBSERVAÇÕES:					



LISTA DE ERROS - LIST - CORRIGIR TUDO - 1. BLOCO B				
ITEM	TAG	PERFIL	COMENTARIO	QNTD.
1	C&I	UE 70	5500	4
2	C&I2	UE 70	2280	8
3	TC1	UE 70	6400	128
4	TC2	UE 70	7400	20
5	TC3	UE 70	6355	24
6	TC5	UE 70	9025	12
7	TC6	UE 70	8800	16
8	TC8	UE 70	6500	3
9	TC9	UE 70	6500	3
10	TC8	UE 70	6500	3
11	TH1	TUBO 90	6300	2
12	TH1	CAR 300	6800	32
13	TH2	CAR 300	2250	24
14	TH5	CAR 300	1500	4
15	TH7	CAR 300	340	16
16	LV1	UE 70	300	60
17	CV1A	CAR 300	2455	32
18	HF1	UE 70	200	140
19	TS1	-	15600	14
20	TS3	-	3070	16
21	TS5	-	15000	3
22	TS6	-	15000	3
23	TS7	-	2252	5

[illegible]

FNDE *Fundo Nacional
de Desenvolvimento
da Educação*

Ministério da
Educação

PROPOSTA N.º :	
EMPREENHO :	
MUNICÍPIO - UF :	
PROPOSTA TIPO :	
RESP. TÉCNICO :	CRM
TÍTULO DO PROJETO :	CMU

[illegible][illegible]

